

NOWA GENERACJA PILNIKÓW NiTi

HyFlex™ CM & EDM



Pozostaje na torze

 COLTENE

HyFlex™ EDM

Obróbka elektroerozyjna

Nowe pilniki HyFlex EDM są piątą generacją pilników do opracowania kanału korzeniowego. Pilniki niklowo-tytanowe HyFlex EDM charakteryzują się całkowicie nowymi właściwościami dzięki innowacyjnemu procesowi ich wytwarzania przy użyciu obróbki elektroerozyjnej (ang. electric discharge machining, EDM). Elementy obrabiane są poddawane procesowi obróbki EDM poprzez generowanie potencjału elektrycznego między elementem obrabianym a narzędziem. Iskry powstające podczas tego procesu powodują topienie i odparowywanie powierzchni materiału.

W rezultacie powstaje unikatowa powierzchnia nowych pilników niklowo-tytanowych, przyczyniająca się do tego, że pilniki HyFlex EDM są mocniejsze i bardziej odporne na złamanie. To całkowicie wyjątkowe połączenie elastyczności i odporności na złamanie umożliwia zmniejszenie liczby pilników niezbędnych do czyszczenia i kształtowania podczas leczenia kanałowego, bez konieczności kompromisów odnośnie zachowania anatomii kanału korzeniowego.

Podobnie jak pilniki HyFlex CM, również pilniki HyFlex EDM charakteryzują się znanym już efektem pamięci kontrolowanej (CM). Prowadzi to do bardzo podobnych właściwości w sensie elastyczności materiału i regeneracji.

- Do **700%** większa odporność na złamanie
- Specjalnie utwardzona powierzchnia
- Mniej inwazyjnie opracowane kanały

SEKWENCJA KROK PO KROKU

PILNIK DO OTWARCIA KANAŁU

(opcjonalnie)
25 / .12

Pilnik Glidepath
10 / .05

Pilnik Preparation
20 / .05

HyFlex™
OneFile
25 / ~

PILNIKI DO WYKAŃCZANIA

(opcjonalnie)
40 / .04
50 / .03
60 / .02

Przypadki kliniczne

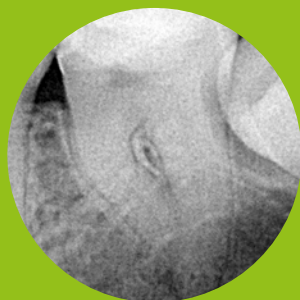
*„Pilniki te zdecydowanie radzą sobie z krzywiznami.
To jest pewne. Uwielbiam je!”*

dr Antonis Chaniotis



„Z radością donoszę: wypróbowałem pilniki HyFlex EDM do kształtowania trzonowców in vitro oraz in vivo (u pacjentów) i jestem pewien jednego - są niesamowite!”

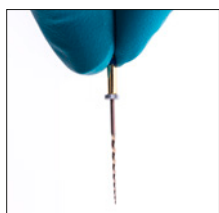
dr Eugenio Pedullà



Źródło: dr Antonis Chaniotis

Źródło: dr Eugenio Pedullà

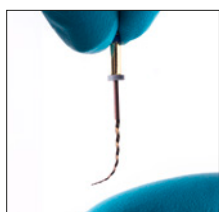
- Duża elastyczność
- Nadzwyczajna odporność na złamanie
- Wyśrodkowane opracowanie kanału korzeniowego



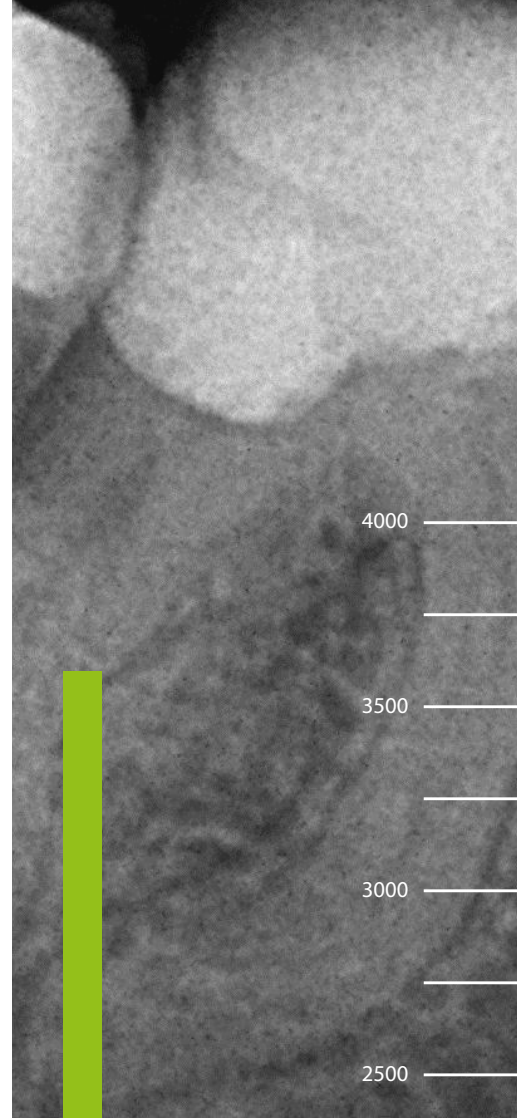
Pilniki HyFlex są wytwarzane w unikatowym procesie, podczas którego faza krystalograficzna przechodzi z austenitu w martenzyt w temperaturze pokojowej, w przeciwieństwie do tradycyjnych pilników niklowo-tytanowych, co sprawia, że pilniki są nadzwyczajnie elastyczne i odporne na złamanie.



Dzięki kontrolowanej pamięci kształtu pilniki zawsze dopasowują się do budowy anatomicznej kanału, zmniejszając ryzyko powstawania stopni, transportacji lub perforacji kanału. Podobnie jak pilniki stalowe, również pilniki HyFlex można wstępnie doginać.



Jest to szczególnie korzystne w przypadku kanałów korzeniowych z ekstremalnymi krzywiznami w celu uniknięcia powstawania stopni.



Do 700% większa odporność na złamanie

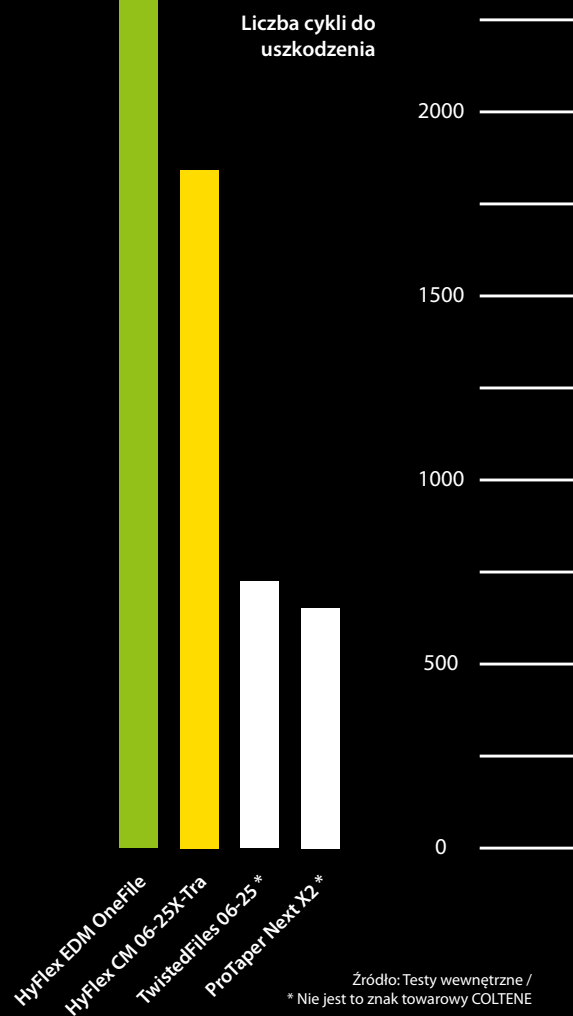
Testy wykazały, że pilniki niklowo-tytanowe HyFlex są znacznie bardziej odporne na zużycie niż tradycyjne pilniki niklowo-tytanowe. W nowych pilnikach niklowo-tytanowych HyFlex EDM efekt ten

jest jeszcze bardziej spotęgowany, nawet o 300-700%. Rezultatem nowego procesu wytwarzania EDM jest inne dopasowanie formy i inna twardość powierzchni pilnika.

- Odporność na złamanie oceniana wzrokowo
- Regeneracja po obróbce termicznej

Pilniki HyFlex NiTi mają zintegrowaną pamięć kształtu. Zapobiegają stresowi podczas opracowania wskutek zmiany spiralnego kształtu. Odzyskują kształt po obróbce termicznej. Normalny proces sterylizacji w autoklawie jest wystarczający, aby pilniki powróciły do oryginalnego kształtu i nastąpiła regeneracja struktur krystalicznych i odporności na zużycie.

Jeśli pilnik nie odzyska kształtu po obróbce termicznej, jest on plastycznie odkształcony, tym samym zwiększając ryzyko złamania. Takich pilników nie należy używać po kontroli wzrokowej. Liczba ponownych zastosowań, którą użytkownik może ustalać po kontroli wzrokowej, jest większa niż w przypadku tradycyjnych pilników niklowo-tytanowych.



Źródło: Testy wewnętrzne /
* Nie jest to znak towarowy COLTENE

Opcjonalne otwarcie drogi dostępnej

Glidepath

Kształtowanie

Opcjonalne wykańczanie

HyFlex™ EDM

Mniejsza liczba pilników

W zależności od sytuacji klinicznej, zastosowanie pilników HyFlex EDM zmniejsza liczbę potrzebnych pilników do 2-3, zwłaszcza w przypadku prostych i większych kanałów.

Wszystkie pilniki niklowo-tytanowe HyFlex EDM można stosować z 400 rpm i momentem obrotowym do 2,5 Ncm (25 mNm), z wyjątkiem pilników Glidepath, które można stosować z 300 rpm i momentem obrotowym do 1,8 Ncm (18 mNm).



KORONOWY

ŚRODKOWY

PRZYWIERZCHOŁKOWY

25/.12
Pilnik do otwarcia kanału

Pilnik ręczny

10/.05
Pilnik do opracowania drogi wprowadzenia (Glidepath)

25/~
HyFlex OneFile

40/.04 50/.03 60/.02
Pilniki do wykańczania



KORONOWY

ŚRODKOWY

PRZYWIERZCHOŁKOWY

25/.12
Pilnik do otwarcia kanału

Pilnik ręczny

10/.05
Pilnik do opracowania drogi wprowadzenia (Glidepath)

20/.05
HyFlex EDM

25/~
HyFlex OneFile

40/.04 50/.03 60/.02
Pilniki do wykańczania



KORONOWY

ŚRODKOWY

PRZYWIERZCHOŁKOWY

25/.08
HyFlex CM

Pilniki ręczne

20/.04
HyFlex CM

25/.04
HyFlex CM

20/.06
HyFlex CM

30/.04
HyFlex CM

40/.04
HyFlex CM

HyFlex™ CM

Technika jednej długości

Technika jednej długości, w której wszystkie pilniki wykorzystywane są - z wyjątkiem krótkiego pilnika do otwarcia kanału - do długości roboczej, umożliwia dokładne i dopasowane do budowy anatomicznej opracowanie przy użyciu pilników HyFlex CM.

Wszystkie pilniki, z wyjątkiem pilników stosowanych do otwarcia kanału, można stosować do długości roboczej (500 rpm; 2,5 Ncm (25 mNm)).

Regeneracja po obróbce termicznej



Przed użyciem



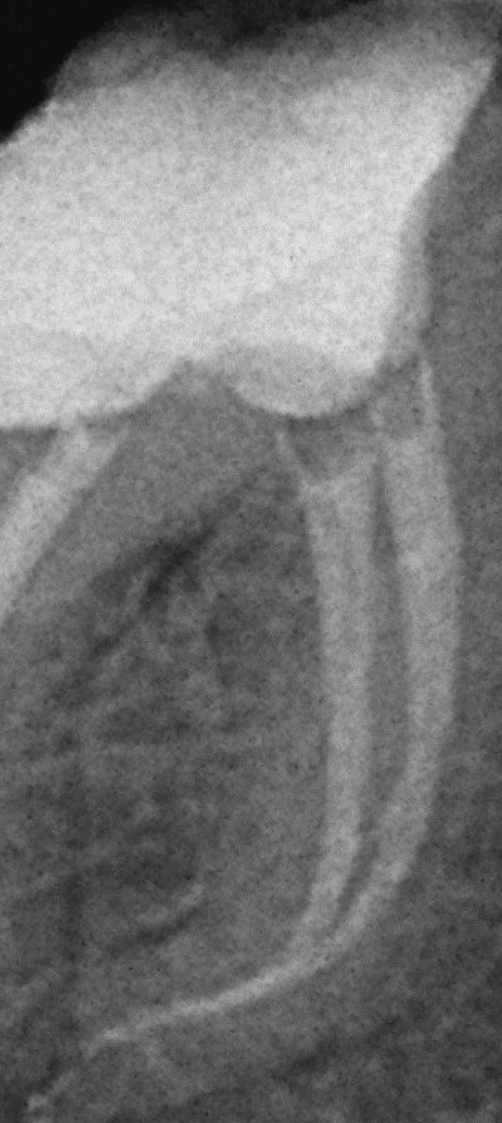
Po obróbce termicznej



Po użyciu

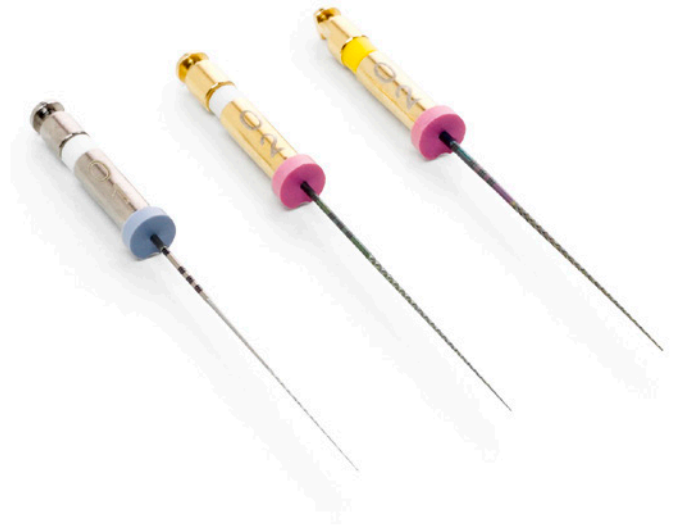


Nieskręcony (wyrzucić)



HyFlex™ GPF

Glide Path File (pilnik do opracowania drogi wprowadzenia)



Pilniki HyFlex GPF zapewniają optymalne ukształtowanie drogi wprowadzenia dzięki kontrolowanej pamięci. Charakteryzują się dobrą trwałością i odpornością na złamanie.

Mimo nadzwyczajnej elastyczności, umożliwiającej pilnikom dopasowanie do niezwykle kształtów anatomicznych, pilniki HyFlex Glide Path są bardzo łatwe do użycia i zapewniają bezpieczeństwo leczenia.

HyFlex™ Introkrit Compact



Zestaw startowy kompaktowy HyFlex CM Introkit Compact jest optymalnym rozwiązaniem do rozpoczęcia pomyślnego leczenia endodontycznego.

W tym kompaktowym zestawie znajduje się niezawodna sekwencja HyFlex CM do zastosowania techniki jednej długości, wraz z zajmującym niewiele miejsca pojemnikiem do przechowywania oraz ćwiekami gutaperkowymi, specjalnie dopasowanymi do systemu. Zestaw ten zapewnia optymalny dostęp do oferty wysokiej jakości produktów COLTENE ENDO.

W małym zestawie startowym HyFlex EDM Introkit Compact znajdują się pilniki w 4 rozmiarach, przy użyciu których możliwe jest bardzo łatwe przeprowadzanie zabiegów, zwłaszcza prostych kanałów, do ISO rozmiar 40. Podobnie jak wszystkie pilniki niklowo-tytanowe HyFlex, pilniki HyFlex EDM są wstępnie wysterylizowane, co wraz z organizerem HyFlex i dopasowanymi wymiarowo ćwiekami gutaperkowymi Greater Taper umożliwia natychmiastowe rozpoczęcie leczenia.

HyFlex CM Introkit (zestaw startowy):

- 1 × HyFlex Organizer
- 1 × HyFlex CM NiTi File (pilnik NiTi) Refill Sequence (uzupełnienie, sekwencja) 25mm
- 1 × ROEKO Guttapercha Points (ćwieki gutaperkowe) Greater Taper 0.04, Asortyment 20-45

HyFlex EDM Introkit (zestaw startowy):

- 1 × HyFlex Organizer
- 1 × HyFlex EDM Shaping Set Simple (zestaw do kształtowania) + 40/.04 Finisher File (pilnik do wykańczania)
- 1 × ROEKO Guttapercha Points (ćwieki gutaperkowe) Greater Taper 0.04, Asortyment 20-45

HyFlex™

Pilniki niklowo-tytanowe
i akcesoria

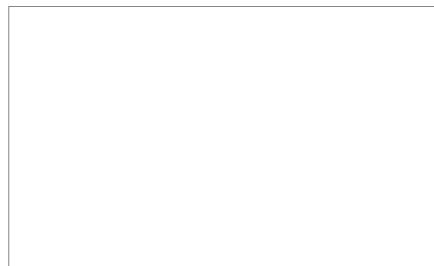
WSTĘPNIE
STERYLIZOWANE



Coltène/Whaledent AG
Feldwiesenstrasse 20
9450 Altstätten/Szwajcaria
T +41 71 757 53 00
F +41 71 757 53 01
info.ch@coltene.com

Coltène/Whaledent GmbH + Co. KG
Raiffeisenstraße 30
89129 Langenau/Niemcy
T +49 7345 805 0
F +49 7345 805 201
info.de@coltene.com

© COLTENE – www.coltene.com



Sekwencja HyFlex GFP				
Zawartość	25 mm			
2 szt. 15/01; 2 szt. 15/02; 2 szt. 20/02	60018753			
HyFlex CM NiTi File Refills (pilniki, uzupełnienia), 6 szt.				
Rozmiar / stopień zbieżności	19 mm	21 mm	25 mm	31 mm
25/08	60011048			
15/04		60011049	60011065	60018284
20/04		60011050	60011066	60018285
25/04		60011052	60011067	60018286
30/04		60011053	60011068	60018287
35/04		60011054	60011069	
40/04		60011055	60011070	60018288
45/04		60011056	60011071	
50/04		60011057	60011072	60018289
60/04		60011058	60011073	60018290
20/06		60011059	60011074	60018291
25/06		60011060	60011075	
20/06, X-tra spirale		60018699	60018700	60018701
25/06, X-tra spirale		60018702	60018703	60018704
30/06		60011061	60011076	60018292
35/06		60011062	60011077	
40/06		60011063	60011078	60018293
HyFlex CM - pilnik NiTi - sekwencja - jedna długość				
Zawartość / Rozmiary	21 mm	25 mm	31 mm	
20/04; 25/04; 30/04; 40/04; 20/06; 25/08 19 mm	60011064	60011079	60018294	
HyFlex CM - pilnik NiTi - sekwencja - Crown down				
Zawartość / Rozmiary	21 mm	25 mm	31 mm	
S (25/08 19mm; 35/04; 30/04; 25/04; 20/04; 15/04)	60018689	60018692	60018695	
M (25/08 19mm; 60/04; 50/04; 45/04; 40/04; 35/04)	60018690	60018693	60018696	
L (25/08 19 mm; 40/06; 35/06; 30/06; 25/06; 20/06)	60018691	60018694	60018697	
HyFlex Introkits (zestawy startowe)				
HyFlex CM Introkit Premium (zestaw startowy premium) (2 szt. Organizer, 2 szt. 21 mm sekwencja, 2 szt. 25 mm sekwencja, ROEKO GP Greater Taper)				60019533
HyFlex CM Introkit Compact (zestaw startowy kompaktowy) (Organizer, 25 mm sekwencja, ROEKO GP Greater Taper)				60018786
HyFlex EDM Introkit Compact (zestaw startowy kompaktowy) (Organizer, HyFlex EDM Shaping Set (zestaw do kształtowania) + 40/04 Finisher File (pilnik do wykańczania), ROEKO GP Greater Taper)				60019660
Endo Highlight Kit				
1 x HyFlex EDM Shaping Set Simple (zestaw do kształtowania prosty) (10/05, 25/~, 25/12), 1 x ROEKO GuttaFlow bioseal 2,5 ml, 1 x ROEKO Guttapercha Points (cwieki gutaperkowe) HyFlex EDM OneFile 25				60022033
HyFlex EDM - pilnik NiTi - sekwencje				
Zawartość / Rozmiary	21 mm		25 mm	
Shaping Set Simple (zestaw do kształtowania prosty) 10/05; 25/~; 25/12 15 mm	60022267		60019363	
Shaping Set Medium (zestaw do kształtowania średni) 10/05; 20/05; 25/~	60022277		60022278	
Finishing Set (zestaw do wykańczania) 40/04; 50/03; 60/02	60022268		60019364	
HyFlex EDM NiTi File Refills (pilniki, uzupełnienia), 3 szt.				
Rozmiar / stopień zbieżności	15 mm	21 mm	25 mm	
25/12 Orifice Opener (pilnik do otwarcia kanału)	60019596			
10/05 Glidepath File (pilnik do opracowania drogi wprowadzenia)	60022269		60019594	
20/05 Preparation File	60022275		60022276	
25/~ HyFlex OneFile	60022270		60019595	
40/04 Finishing File (pilnik do wykańczania)	60022271		60019597	
50/03 Finishing File (pilnik do wykańczania)	60022272		60019598	
60/02 Finishing File (pilnik do wykańczania)	60022274		60019599	
Akcesoria HyFlex				
Element	Zawartość			
Endo Procedure Block (bloczek zabiegowy)	1 szt.			60011083
Endo Organizer	1 szt.			60018783
Endo Practice Block Pack (opakowanie bloczków do ćwiczeń)	3 bloczki akrylowe			60011085
Kątnica bezprzewodowa CanalPro				
	UE		UK	
Kompletny zestaw CanalPro CL (bez złącza endometru Apex Locator) (kątnica na silnik, ładowarka, kątnica)	60011035		60011036	
Kompletny zestaw CanalPro CL (ze złączem endometru Apex Locator) (kątnica na silnik, ładowarka, kątnica AL)	60014050			
Kompletny zestaw CanalPro CL2 (kątnica na silnik, ładowarka, kątnica)	60019362			

COLTENE